

ひばり通信

Toda Medical Group
戸田中央医科グループ
TMG

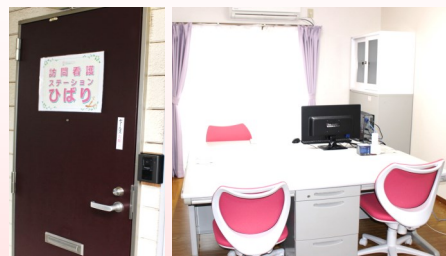
Vol.1
2018年4月発行

訪問看護ステーションひばりが提供するフリーペーパーです

訪問看護ステーションひばりの紹介

東所沢に2017年9月1日にオープンしたばかりの新しい訪問看護ステーションです。JR武蔵野線「東所沢駅」から徒歩3分のアクセスが便利な場所に御座います。経験年数豊富なスタッフが在職し、お陰様で開所して6ヶ月を迎えることが出来ました。

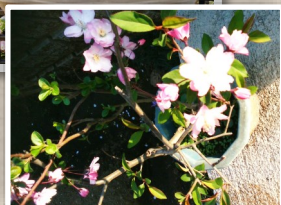
ステーション名のひばりは所沢市の市の鳥、“雲雀”が由来となっています。ひばりのように空高くどこまでも羽ばたけるよう、日々精進してまいります!!



K様宅のパンジー



ひばりのチューリップ



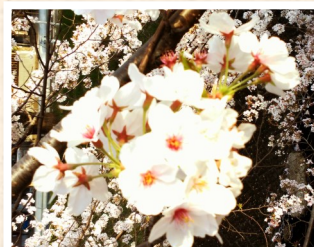
K様宅のハナカイドウ



東川沿いの桜 →

Photo Gallery

ひばりが
春をお届け!



はやき訪問リハビリテーション



- ・退院後すぐにはご自宅での生活に不安がある方
- ・日に日に年々体が動かし辛くて...という方
- ・リハビリを継続してもう少し目標に近づけていきたい方
- ・何か生きがいになることを見つけていきたい方

地域に“ホッと”心安らぐサービスを
をモットーに提供致しております。
詳しくは東所沢病院へお問合せ下さい

ひばりと振り返る所沢の歴史... 所沢回想録

武蔵野鉄道(現・西武池袋線)では所沢駅から「上り」秋津方面400メートル位に行った所にあった「松井村駅」(昭和13年2月19日開設)を「所沢飛行場」と改名(昭和16年3月1日)後に「東所沢駅」と改名しました。

当時はこの辺を茨原(ばらあら)と呼んでいました。現在の旭町です。



訪問看護ステーションひばり 〒359-0021 埼玉県所沢市所沢1-11-6 イーストハイツ102

☎ : 04-2951-3667

関連施設 : 東所沢病院

